

ANDERSBO BLADET



SOFT
FEB. 73
W 110



H 21 A2

10.140 m

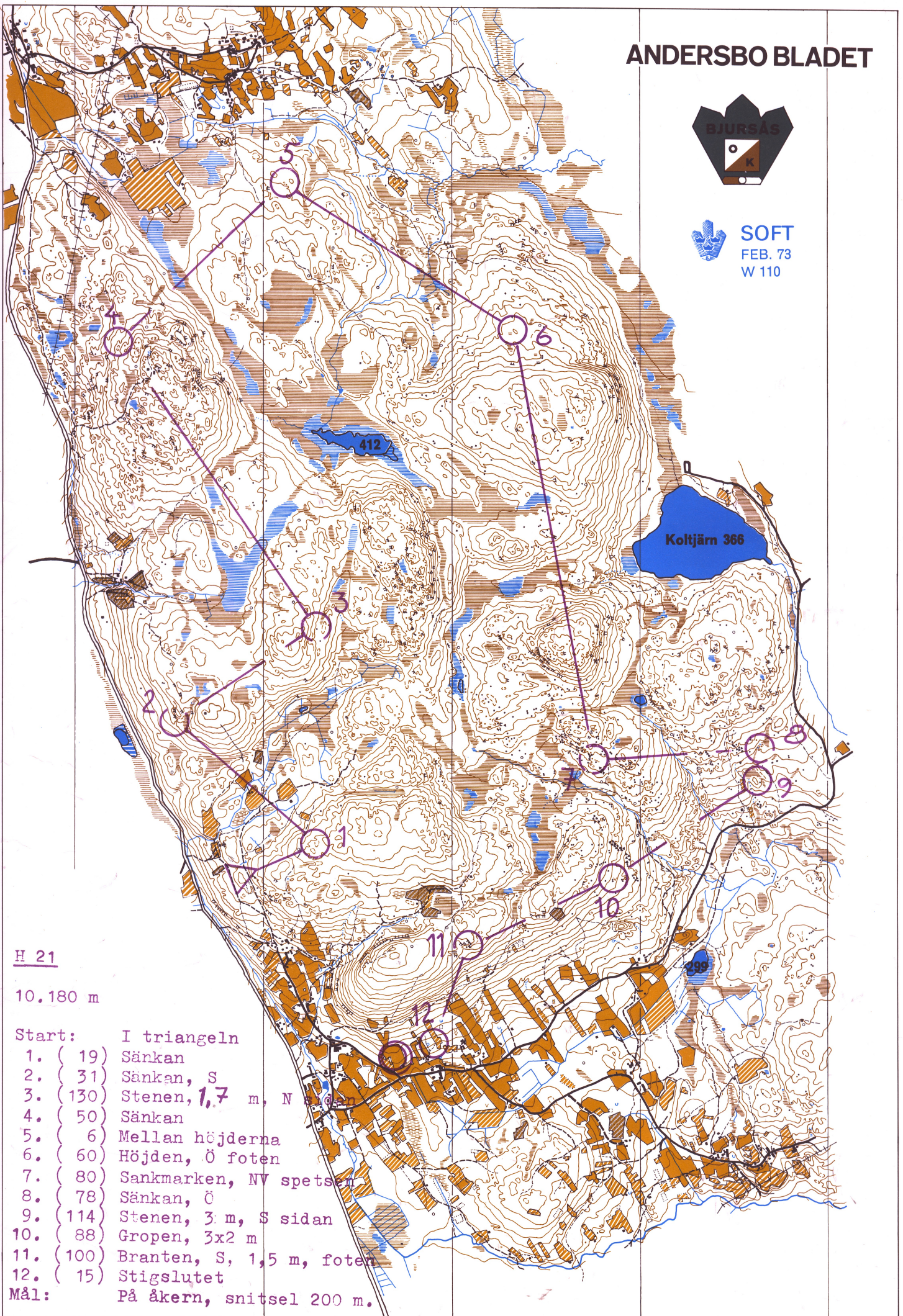
Start: I triangeln

1. (21) Stenen, 1,7 m, Ö sidan
 2. (35) Stenen, 1,7 m, N sidan
 3. (30) Sänkan
 4. (46) Punkthöjden, Ö, N foten
 5. (52) Punkthöjden, N foten
 6. (53) Sänkan
 7. (55) Dikesslutet
 8. (64) Kolbotten, bevuxen
 9. (78) Sänkan, Ö
 10. (88) Gropen, 3 x 2 m
 11. (96) Stenen, mellersta, 1,5 m, S sidan
 12. (15) Stigslutet
- Mål: På åkern, snitsel 200 m.

ANDERSBO BLADET



SOFT
FEB. 73
W 110



H 21

10.180 m

Start: I triangeln

- 1. (19) Sänkan
 - 2. (31) Sänkan, S
 - 3. (130) Stenen, 1,7 m, N
 - 4. (50) Sänkan
 - 5. (6) Mellan höjderna
 - 6. (60) Höjden, Ö foten
 - 7. (80) Sankmarken, NV spetsen
 - 8. (78) Sänkan, Ö
 - 9. (114) Stenen, 3 m, S sidan
 - 10. (88) Gropen, 3x2 m
 - 11. (100) Branten, S, 1,5 m, foten
 - 12. (15) Stigslutet
- Mål: På åkern, snitsel 200 m.

ANDERSBO BLADET



SOFT
FEB. 73
W 110



H 62

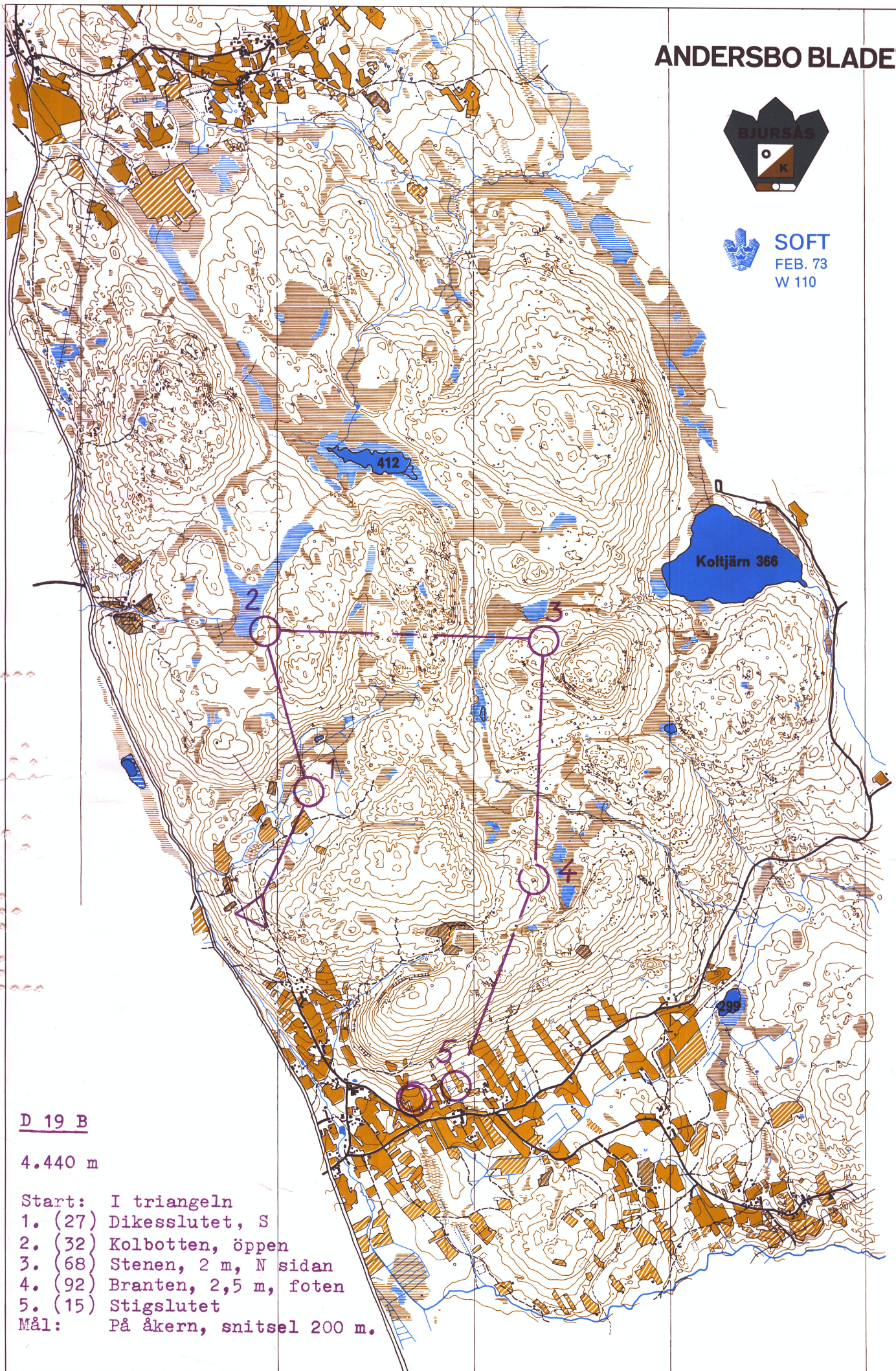
4.460 m

- Start: I triangeln
1. (17) Höjden, Ö foten
 2. (37) Branten, 2 m, foten
 3. (38) Sänkan, V
 4. (71) Sankmarken, 5x3 m
 5. (89) Kolbotten, bevuxen
 6. (100) Branten S, 1,5 m, foten
 7. (15) Stigslutet
- Mål: På åkern, snitsel 200 m.

ANDERSBO BLADET



SOFT
FEB. 73
W 110



D 19 B

4.440 m

Start: I triangeln

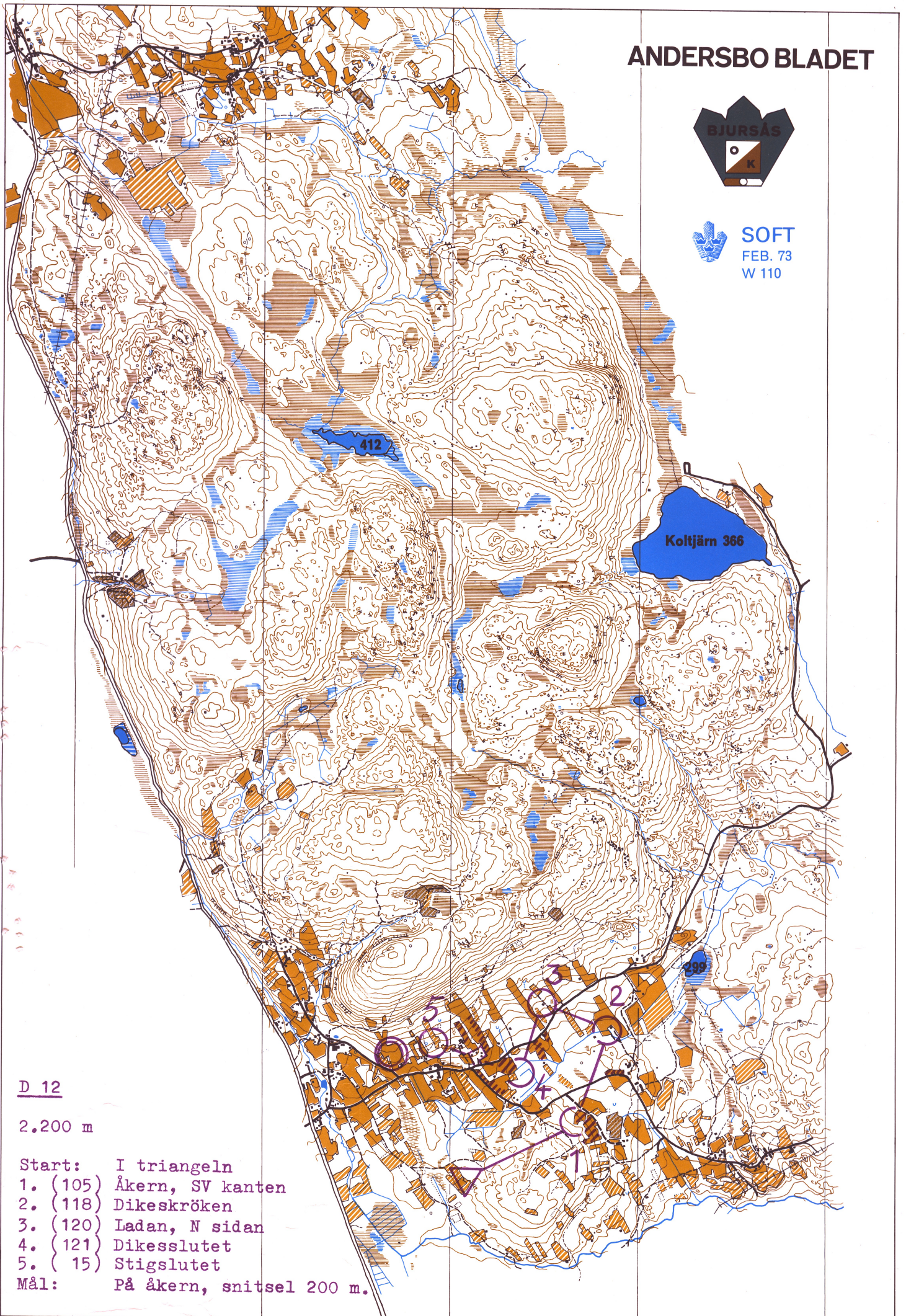
1. (27) Dikesslutet, S
2. (32) Kolbotten, öppen
3. (68) Stenen, 2 m, N sidan
4. (92) Branten, 2,5 m, foten
5. (15) Stigslutet

Mål: På åkern, snitsel 200 m.

ANDERSBO BLADET



SOFT
FEB. 73
W 110



D 12

2.200 m

Start: I triangeln

1. (105) Åkern, SV kanten
2. (118) Dikeskröken
3. (120) Ladan, N sidan
4. (121) Dikesslutet
5. (15) Stigslutet

Mål: På åkern, snitsel 200 m.

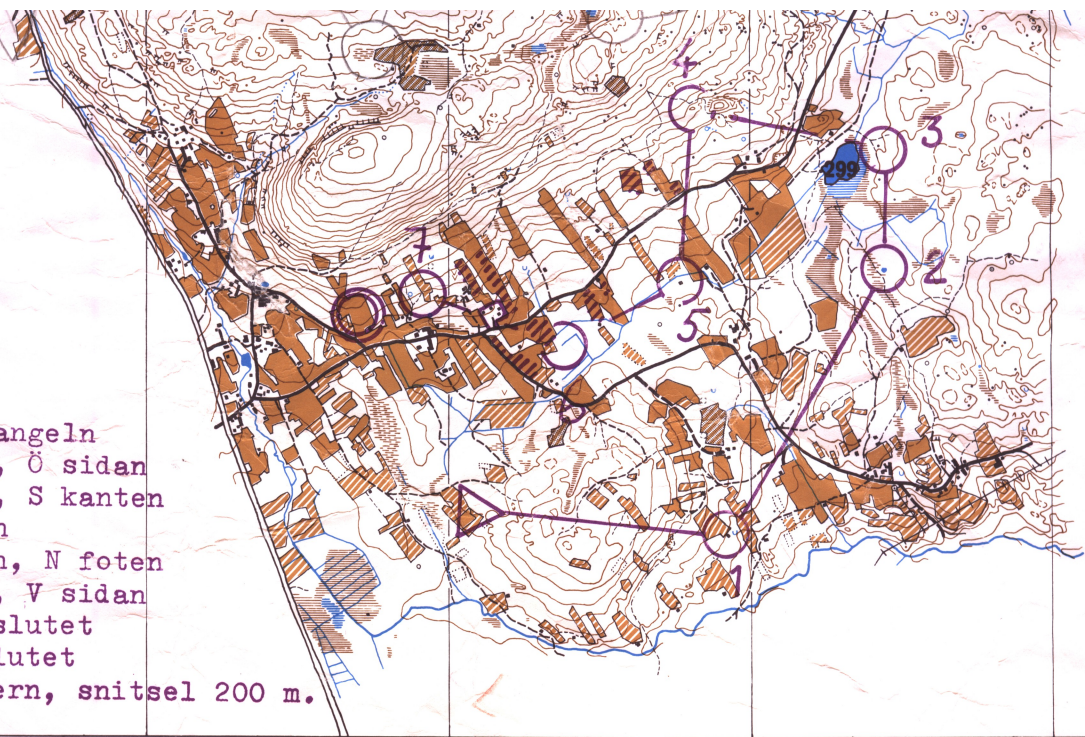
D 15-16

3.780 m

Start: I triangeln

1. (103) Ladan, Ö sidan
2. (109) Gölen, S kanten
3. (112) Sänkan
4. (116) Höjden, N foten
5. (119) Ladan, V sidan
6. (121) Dikesslutet
7. (15) Stigslutet

Mål: På åkern, snitsel 200 m.



Godkänd ur sekretessynpunkt för spridning.
RIKETS ALLMÄNNA KARTVERK 1973.01.08 (M 8)

Skala 1:20 000

Tryck: Sven Strålin AB, Grycksbo.

0 100 500 1000m

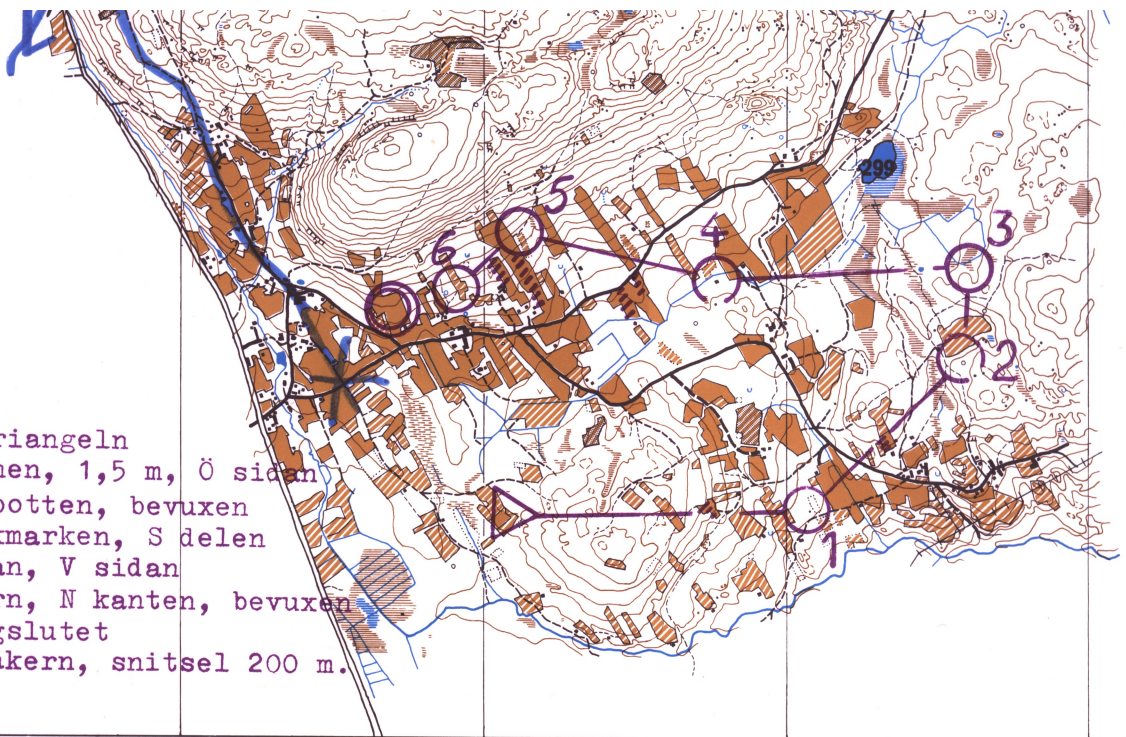
H 13-14 B

3.260 m

Start: I triangeln

1. (104) Stenen, 1,5 m, Ö sidan
2. (107) Kolbotten, bevuxen
3. (110) Sankmarken, S delen
4. (119) Ladan, V sidan
5. (128) Åkern, N kanten, bevuxen
6. (15) Stigslutet

Mål: På åkern, snitsel 200 m.



Godkänd ur sekretessynpunkt för spridning.
RIKETS ALLMÄNNA KARTVERK 1973.01.08 (M 8)

Skala 1:20 000

Tryck: Sven Strålin AB, Grycksbo.

0 100 500 1000m