



Bjursås OK inbjuder till

Swedish League, Långdistans

&

Publiktävling

söndag 17 maj 2015

Tävlingsplats

Tävlingsplats

Björnsberg, Bjursås (GPS: 60.78503N, 15.46705E).

Vägvisning från korsvägen i Bjursås (RV 69, mellan Falun-Rättvik)

Anmälan & avgifter

Anmälan

Anmälan sker i Eventor senast söndag den 10 maj, klockan 23:59.

Efteranmälan sker i Eventor senast onsdag den 13 maj, klockan 23:59.

Anmälningsavgifter:

- Startavgift ungdom, 75 kr.
- Startavgift vuxen (från 17 år), 150 kr. Förhöjd avgift pga förstärkt prisbord och extra satsning på ungdomarna.
- Startavgift elit, 270 kr.
- Hyrbricka 50:-
- Ej återlämnad Hyrbricka 400:-
- Efteranmälan: 50% tillägg på anmälningsavgiften

Ange bricknummer i anmälan, annars tilldelas en hyrbricka.

Svenska klubbar faktureras i efterhand, utländska löpare betalar i förskott.

BIC: SWEDSESS, IBAN: SE66 8000 0802 4202 3313 4006

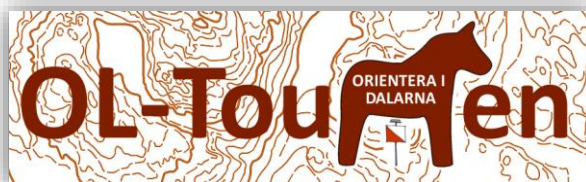
Öppna klasser

Anmälan i öppna klasser och inskolning kan göras vid arenan mellan 09:00 – 12:00. Start från klockan 10:00 och till sista ordinarie starttid.

Arena

Avstånd

Parkering – arenan: 300-1500 m



Start 1: 2600 m
Start 2: 2400 m
Start 3: 600 m
Dusch: 300 m

Arenaservice

Parkering på anvisad plats. Var god meddela arrangören innan vid behov av bussparkering.

Varmdusch vid arenan.

Toaletter vid arenan och vid start 2 (som är på vägen till start 1).

Försäljning av sedvanlig omfattning.

Fältlunch kommer att kunna beställas i Eventor (pris 80 kr). Se meny på följande länk: <http://www5.idrottonline.se/BjursasOK-Orientering/Arrangemang/Arrangemangmedhemsida/OL-TourenmedSwedishLeague/Information/>

Barnpassning, lägsta ålder 3 år.

Miniknat, start 10:00–12:00. Avgift 20 kr.

Sportförsäljning LETRO sport.

Tävlingsinformation

Tävlingsinformation

Startlista anslås på arenan och i Eventor.

Resultatlista anslås på arenan och i Eventor.

Nummerlappar, se information i PM.

Karta

- Rekognoserad och ritad 2013-2014 av Håkan Holmberg.
- Ekvidistans 5 m.
- Skala:
 - HD60 och äldre 1:7 500.
 - HD16 – HD35 1:15 000
 - Övriga klasser 1:10 000.
- Samtliga klasser från HD14 till HD55 har offsettryck.
- Kontrolldefinitionen finns lösa vid start och även tryckta på kartan.

Start

- Start från kl 10:00 enligt startlista, efteranmälda startar före. Första start i WRE-klasserna är 09:00.
- Valfri starttid för öppna klasser, U1, U2 och inskolning. Start mellan 10.00 och till sista ordinarie starttid.

När det gäller löpare i Swedish League framgår regler för anmälning, seedning och lottning av följande länk:

<http://swedishleague.orientering.se/Fordeltaqare/>

För alla tävlande gäller SOFT:s tävlingsregler. Respektera de stugor och tomter som finns i tävlingsområdet.

Skuggning är tillåten Öppna klasser, U klasser och inskolning.



GPS

GPS uppföljning kommer att ske i klasserna H21E och D21E.

Live-service

GPS tracking

Löparna som har GPS i klasserna H21E och D21E kommer att kunna följas live på internet.

Resultat

Preliminärt resultat kommer att finnas på internet under tävlingen.

Speakerljud

Ljud från tävlingspeakern kommer finnas på internet under tävlingen.

Banlängder (preliminära)

Klass	Start	Längd	Klass	Start	Längd	Klass	Start	Längd
W18E/D18E	S1	6,2 km	D50	S2	4,1 km	H40	S2	7,4 km
W20E/D20E	S1	7,7 km	D55	S2	3,9 km	H45	S2	7,1 km
W21E/D21E	S1	9,6 km	D60	S2	3,7 km	H50	S2	6,5 km
M18E/H18E	S1	8,3 km	D65	S2	3,7 km	H55	S2	5,9 km
M20E/H20E	S1	10,5 km	D70	S3	3,0 km	H60	S2	5,6 km
M21E/H21E	S1	15,0 km	D75	S3	2,6 km	H65	S2	4,8 km
D10	S3	2,6 km	D80	S3	2,0 km	H70	S2	4,0 km
D12	S3	3,2 km	D85	S3	2,0 km	H75	S2	3,5 km
D12K	S3	2,6 km	H10	S3	2,6 km	H80	S3	2,6 km
D14	S2	4,0 km	H12	S3	3,1 km	H85	S3	3,0 km
D14K	S3	3,2 km	H12K	S3	2,6 km	Insk	S3	1,5 km
D16	S2	4,9 km	H14	S2	4,3 km	U1	S3	2,0 km
D16K	S2	4,0 km	H14K	S3	3,1 km	U2/ÖM1	S3	2,6 km
D17-20K	S2	4,9 km	H16	S2	5,5 km	ÖM2	S3	3,8 km
D18	S2	4,8 km	H16K	S2	4,3 km	ÖM3	S2	2,8 km
D20	S2	4,8 km	H17-20K	S2	5,9 km	ÖM4	S2	5,0 km
D21	S2	7,4 km	H18	S2	5,9 km	ÖM5	S2	3,6 km
D21K	S2	4,8 km	H20	S2	7,8 km	ÖM6	S2	5,6 km
D35	S2	5,9 km	H21	S2	9,3 km	ÖM7	S2	3,0 km
D40	S2	5,0 km	H21K	S2	7,4 km	ÖM8	S2	4,7 km
D45	S2	4,6 km	H35	S2	7,8 km	ÖM9	S2	7,2 km

Terrängbeskrivning

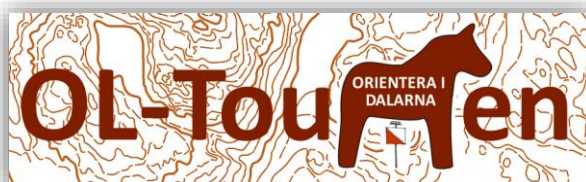
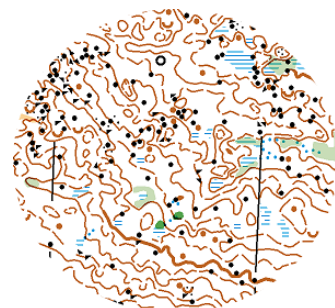
Start 1 (Swedish League) och 2

Måttlig till stark kupering.

Växlande framkomlighet från snabblopt med fast underlag till bitvis mer stenbundet, löptekniskt krävande och riktigt tung dalaterräng med högt blåbärsris. Sikten är god till mycket god.

Skogen består av gran och tallskog med en blandning av hygge, ungskog och gammal skog.

Det finns ett fåtal stigar och vägar.



Start 3

Framkomlighet och sikten är god. Skogen består av vuxen gran och tallskog.

Det är viss kupering eftersom starten ligger i en slutning.

Stigar, inägor och hus/tomter gör området bra för ungdomar.



Priser

För ungdomsklasser upp till HD16 finns ett stort prisbord.

För elitklasser (E1) blir det priser till de sex bästa.

Övriga ordinarie klasser har priser till segrarna.

Öppna klasser har inga priser.

Sportident

Sportident stämplingssystem används (hyrpinnar finns).

Sportident SI-card 5, 6, 8, 9, 10 och 11 kan användas.

Övrigt

Logi & bilder

Se annan information såsom logi och inspirationsbilder från skogen på tävlingens hemsida: <http://www5.idrottonline.se/BjursasOK-Orientering/Arrangemang/Arrangemangmedhemsida/OL-TourenmedSwedishLeague/Information/>

Huvudfunktionärer

Tävlingsledare

Johan Hallgren, 070-200 41 01, johan.e.hallgren@gmail.com

Bitr, tävlingsledare

Gunnar Löfkvist, 070-206 19 59, gunnar.lofkvist@telia.com

Banläggare

Hans Carlsson, Erik Björklund, Johan Hallgren

Pressansvarig

Johan Hallgren

Tävlingskontrollant

Mats Adolfsson, OK Kåre

Bankontrollant

Jan Lindberg, Korsnäs OK

SOFT/Swedish League

Tommy Eriksson, 070-576 02 67, tommy.eriksson@orientering.se

SOFT/Arrangörcoach

Roland Nilsson, 070-960 34 79, mega.consulting@telia.com

SOFT/It-coach

Peter Löfås, 070-311 26 88, peter@lofas.se

E-post

info@bjursasok.se

